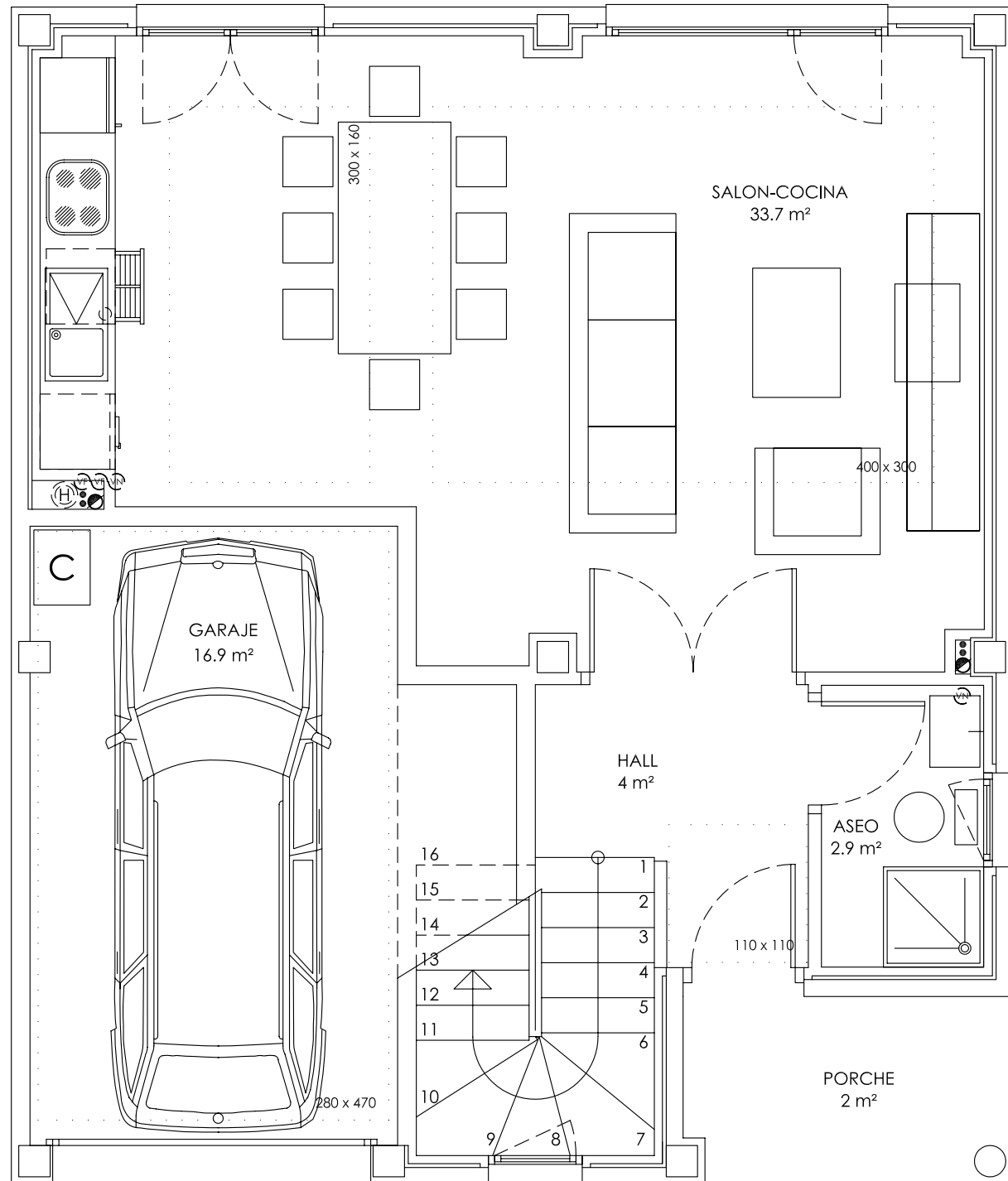


VIVIENDA-A P. BAJA

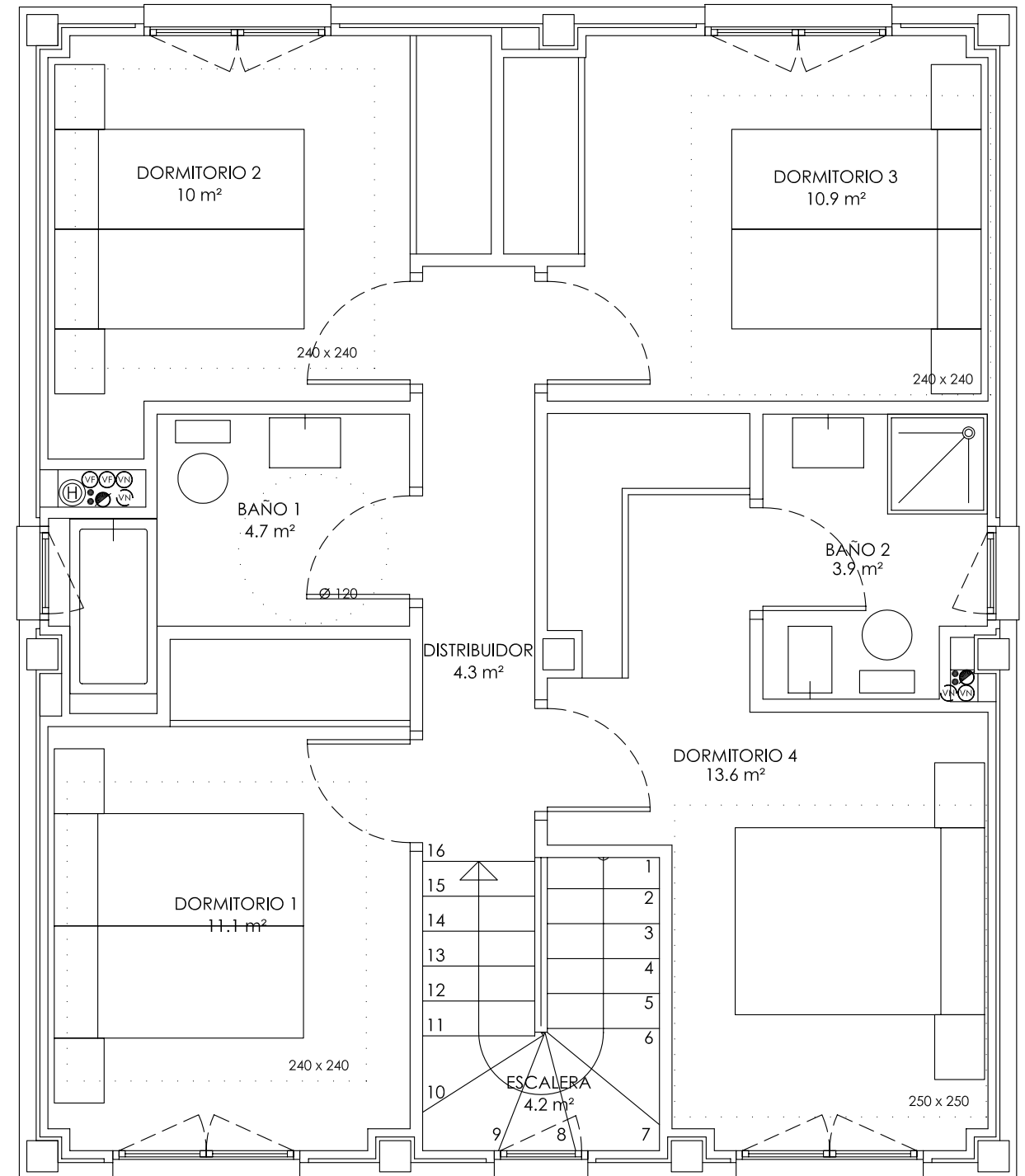
UTILES: 59.5 m²
CONSTRUIDOS VIVIENDA: 54.3 m²
CONSTRUIDOS GARAJE: 19.1 m²



PLANTA BAJA

VIVIENDA -A P. PRIMERA

UTILES: 62.7m²
CONSTRUIDOS VIVIENDA: 75.2 m²



PLANTA PRIMERA