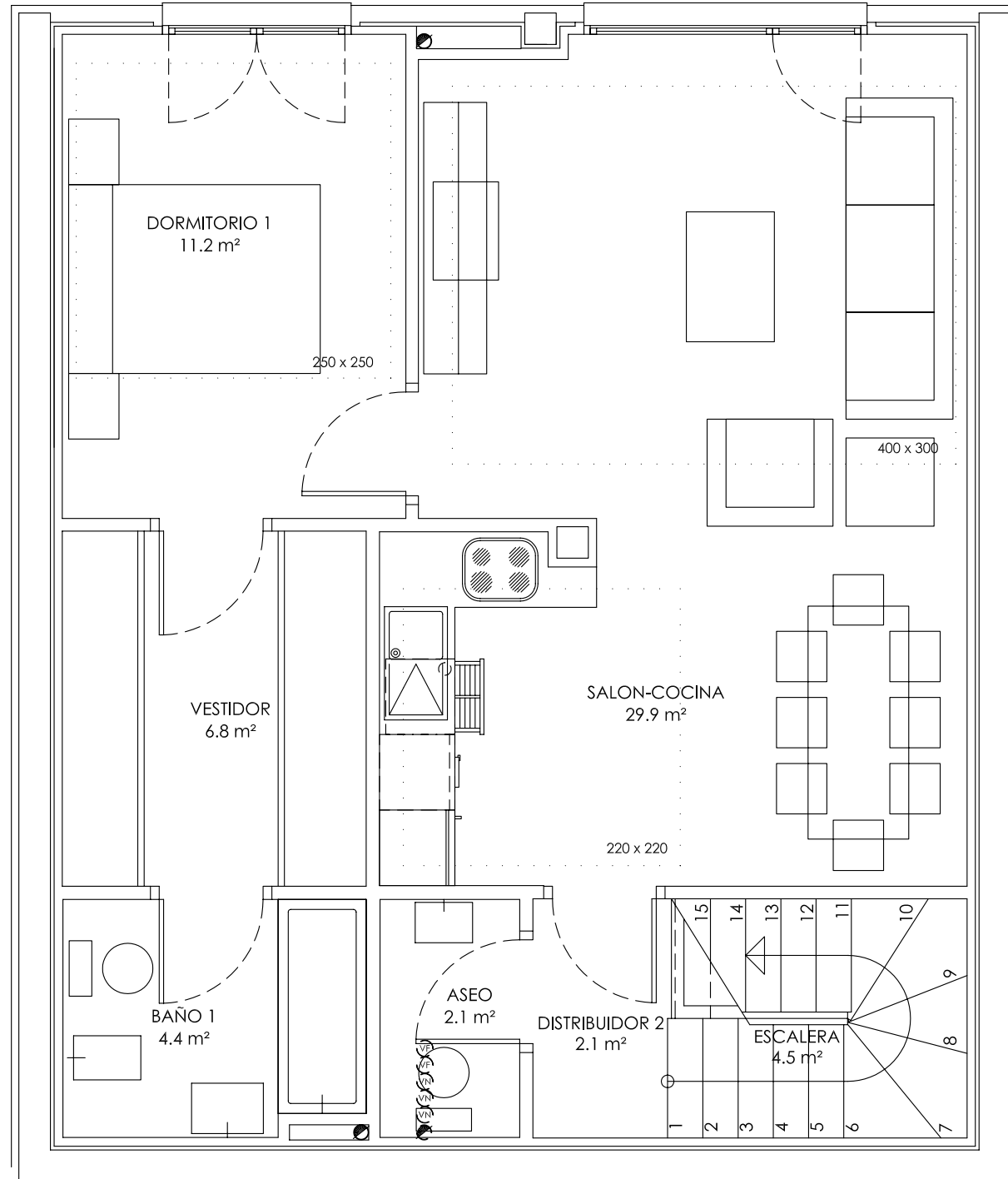
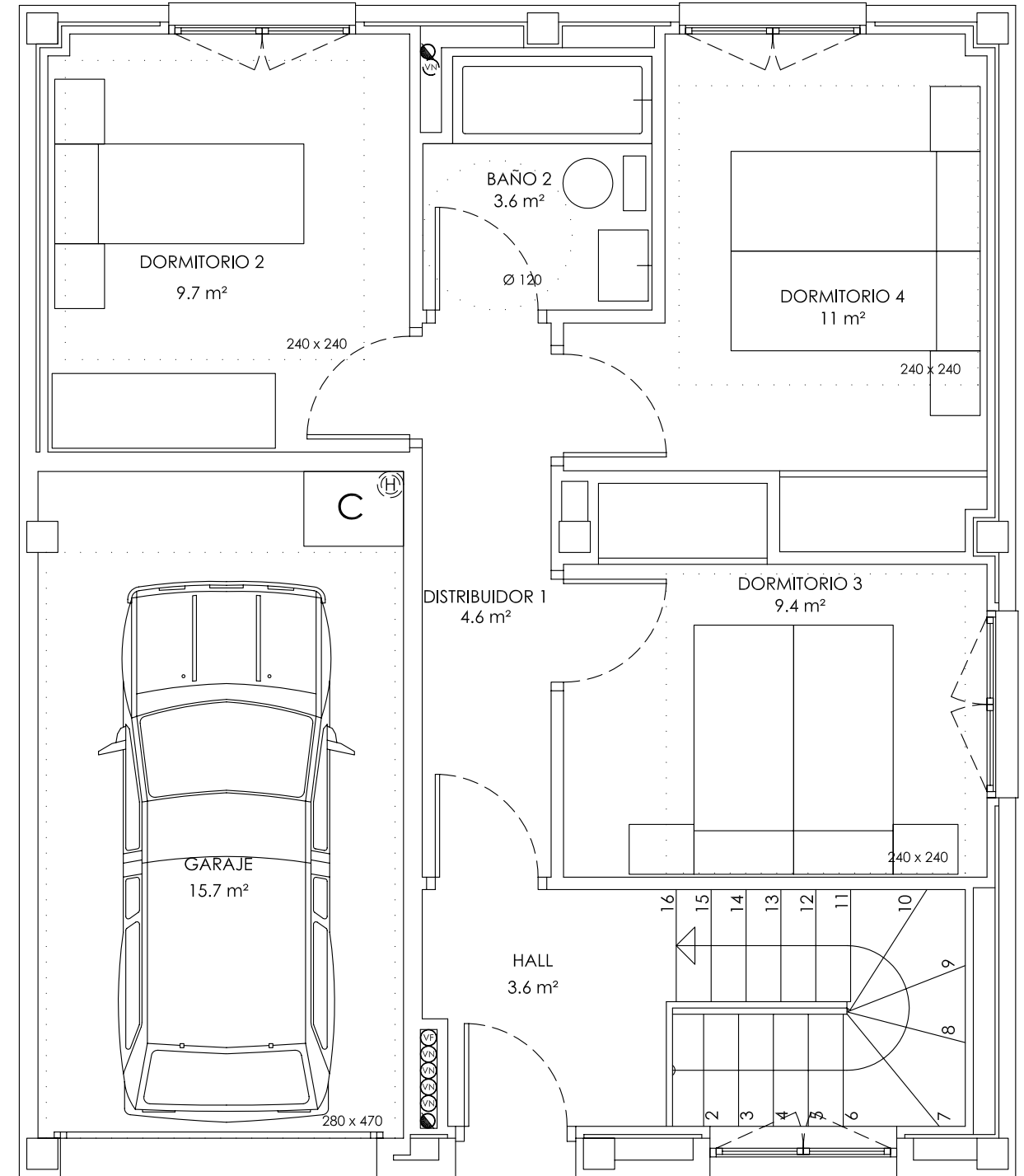


VIVIENDA -B P. BAJA  
 UTILES: 61.0 m<sup>2</sup>  
 CONSTRUIDOS VIVIENDA: 74.7 m<sup>2</sup>

VIVIENDA-B P. PRIMERA  
 UTILES: 57.6 m<sup>2</sup>  
 CONSTRUIDOS VIVIENDA: 57.1 m<sup>2</sup>  
 CONSTRUIDOS GARAJE: 18.1 m<sup>2</sup>



PLANTA BAJA



PLANTA PRIMERA