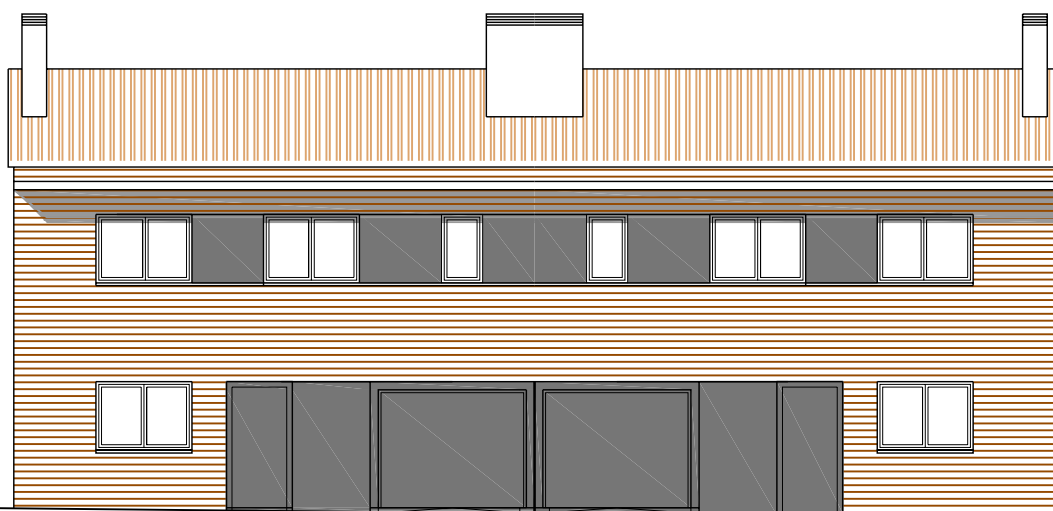
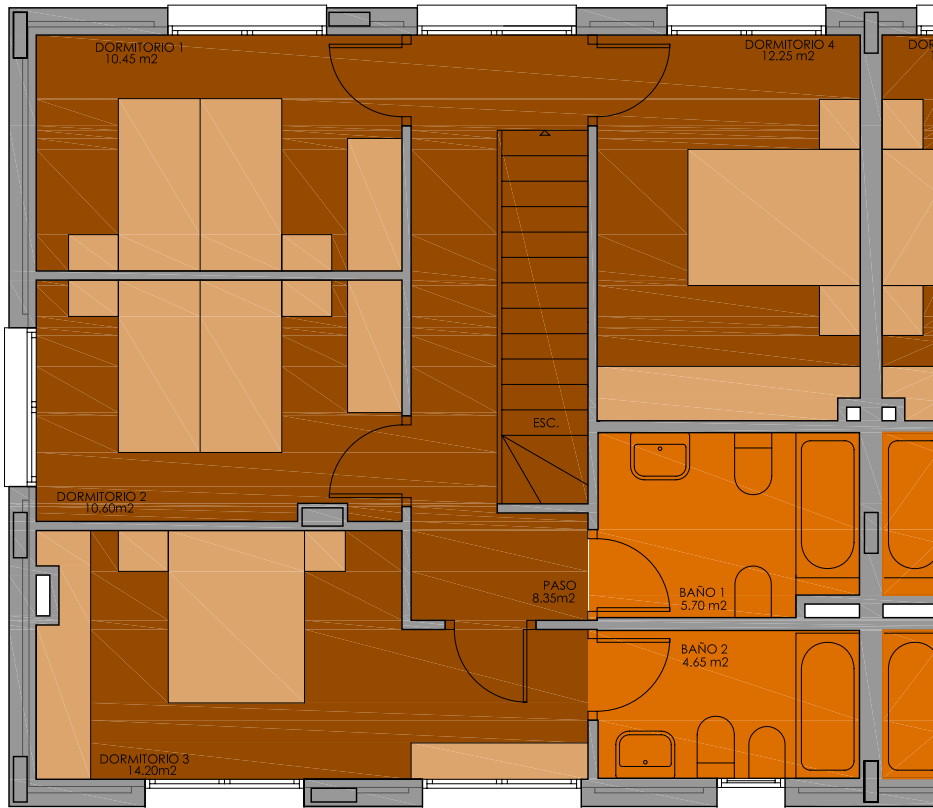


SUPERFICIES PARCELAS	
SUP. PARCELA 2a	178,41 m2
SUP. PARCELA 3b	159,80 m2
SUP. PARCELA 5a	157,60 m2
SUP. PARCELA 7b	159,73 m2
SUP. PARCELA 9a	157,60 m2
SUP. PARCELA 11a	183,69 m2

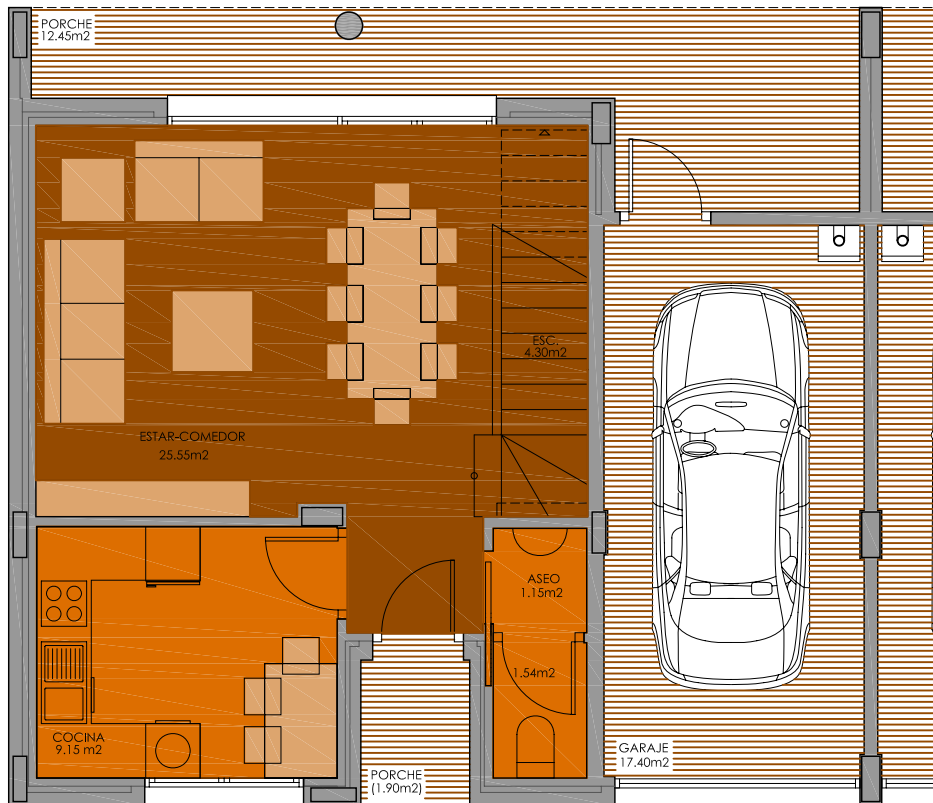
RESUMEN SUPERFICIES VIVIENDA	
SUPERFICIE UTIL VIVIENDA	125,29 m2
Superficie porches	14,35 m2
SUMA VIVIENDA Y PORCHES	139,64 m2
Sup. Const. BAJA	68,69 m2
Sup. Const. PRIMERA	83,60 m2
SUP. CONSTRUIDA TOTAL	152,29 m2



Alzado a calle



Planta Primera



Planta Baja