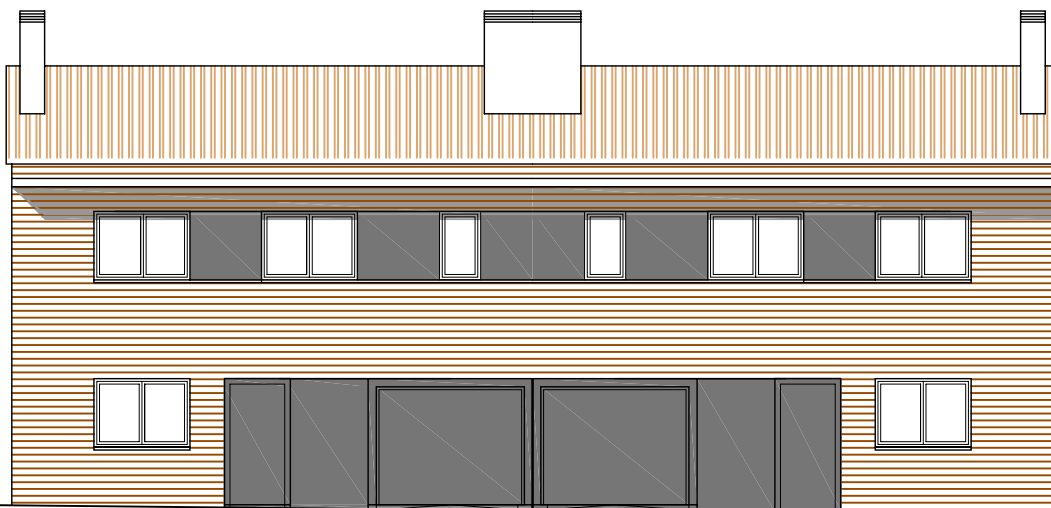


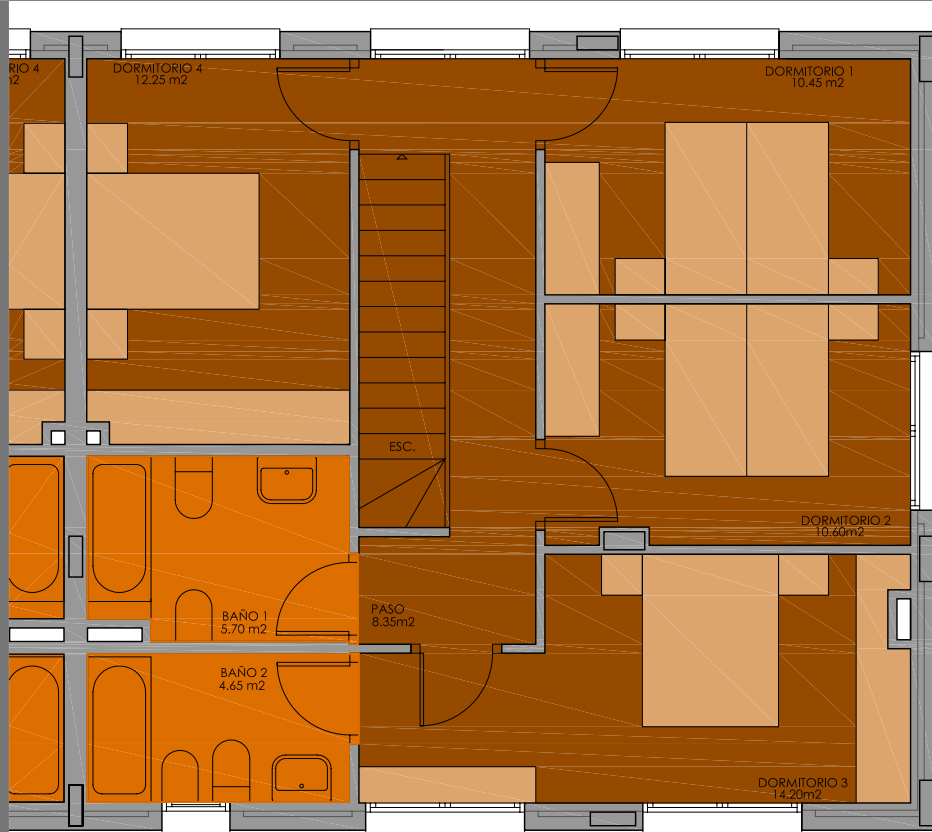


SUPERFICIES PARCELAS	
SUP. PARCELA 2b	183,69 m ²
SUP. PARCELA 3a	157,60 m ²
SUP. PARCELA 5b	160,43 m ²
SUP. PARCELA 7a	157,60 m ²
SUP. PARCELA 9b	160,47 m ²
SUP. PARCELA 11b	178,41 m ²

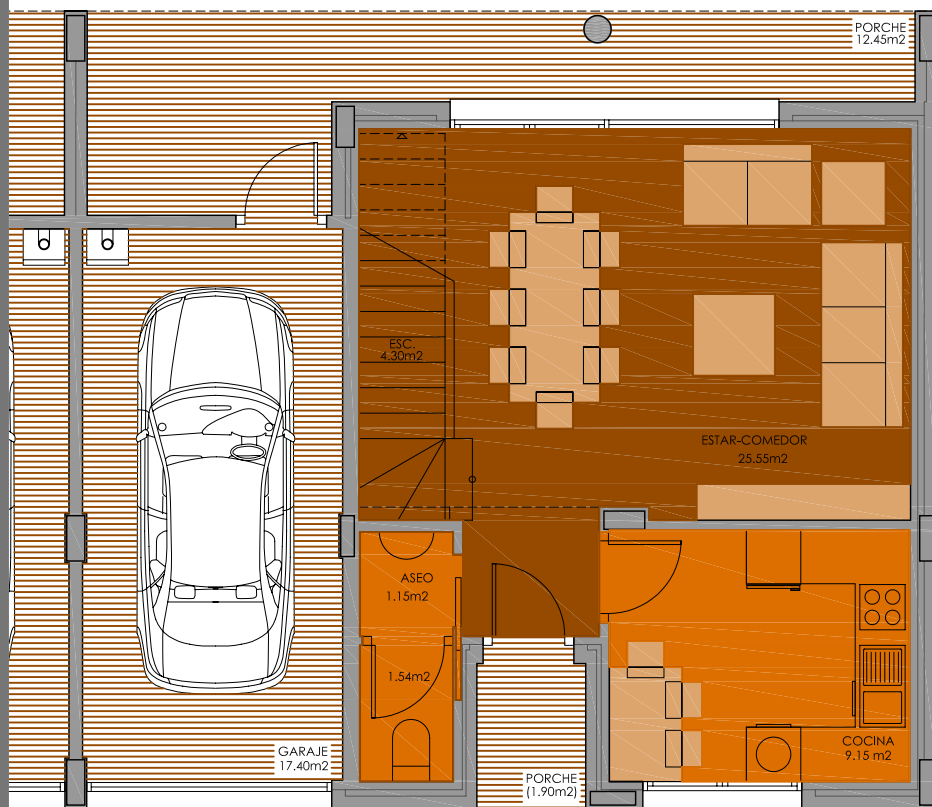
RESUMEN SUPERFICIES VIVIENDA	
SUPERFICIE UTIL VIVIENDA	125,29 m ²
Superficie porches	14,35 m ²
SUMA VIVIENDA Y PORCHES	139,64 m ²
Sup. Const. BAJA	68,69 m ²
Sup. Const. PRIMERA	83,60 m ²
SUP. CONSTRUIDA TOTAL	152,29 m ²



Alzado a calle



Planta Primera



Planta Baja

El presente plano queda sujeto a posibles modificaciones derivadas del posterior desarrollo del Proyecto de Ejecución