

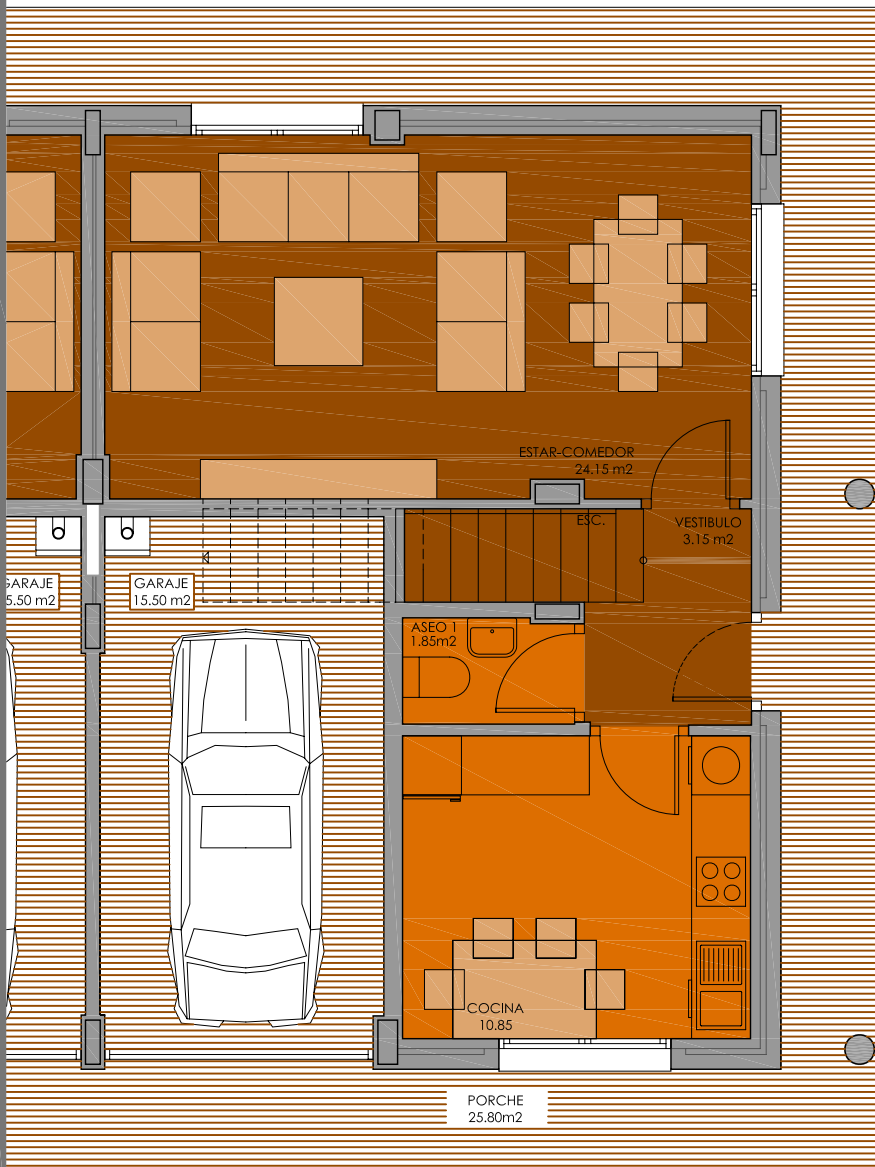
Alzado sur

RESUMEN SUPERFICIES VIVIENDA

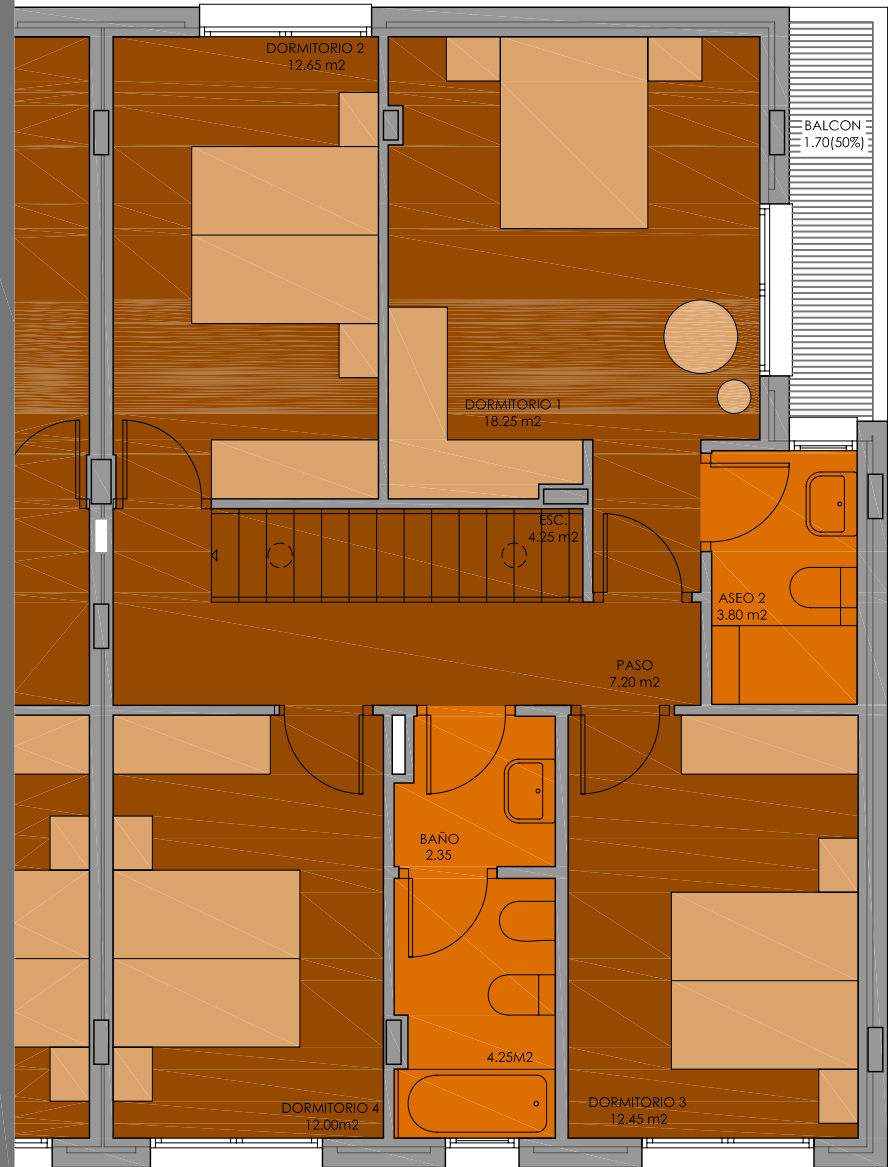
SUPERFICIE UTIL VIVIENDA	134,40 m ²
Superficie porches	25,80 m ²
SUMA VIVIENDA Y PORCHES	160,20 m ²
Sup. Const. BAJA	68,60 m ²
Sup. Const. PRIMERA	92,29 m ²
SUP. CONSTRUIDA TOTAL	160,89 m ²

SUPERFICIES PARCELAS

SUP. PARCELA 8	326,05 m ²
SUP. PARCELA 12	362,72 m ²



Planta Baja



Planta Primera